



Mais que uma nova casa,
um novo mundo



COMBATE A COVID-19

Regional **ESPÍRITO SANTO**

- Março de 2020

REGIONAL ES

Devido à pandemia que nos atinge, segue algumas medidas que a Regional Espírito Santo tem realizado nas obras para combater a COVID-19:

- Proibição de visitas nas obras;
- Higienização de banheiros e refeitórios de 3 a 4 vezes ao dia;
- Proibição do uso das áreas de lazer dos refeitórios;
- Orientação aos trabalhadores das obras para manter distanciamentos durante a refeição;
- Os colaboradores com sintomas de gripe e/ou acima de 60 anos estão dispensados das atividades.

MEDIÇÃO DE TEMPERATURA NA ENTRADA DA OBRA



LAVATÓRIOS NAS ENTRADAS DAS OBRAS



Foram instaladas pias na entrada de todas as obras

Todos os funcionários e fornecedores são convidados a lavar as mãos na entrada da obra; com água e sabão.

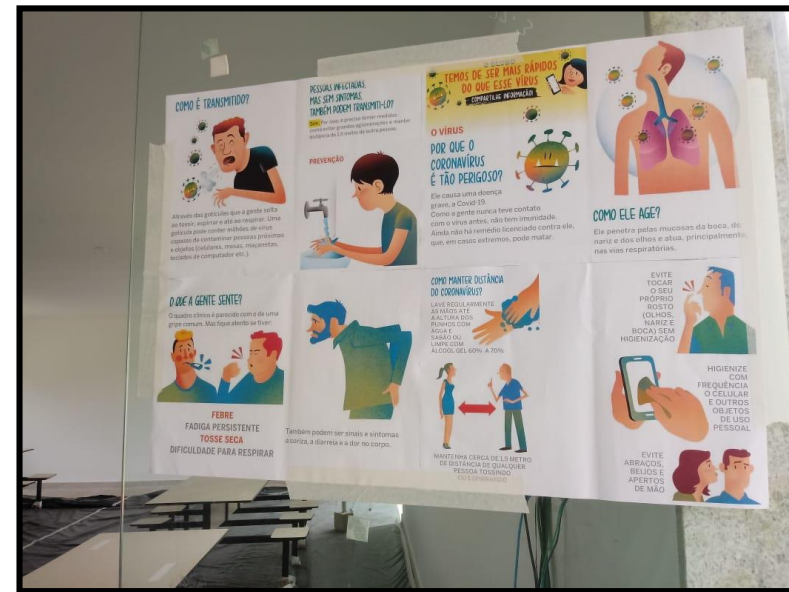
LIMPEZA E DISPONIBILIZAÇÃO DE ÁLCOOL EM GEL NOS ALOJAMENTOS



HIGIENIZAÇÃO DO RELÓGIO DE PONTO



ORIENTAÇÕES EM TODO CANTEIRO DE OBRA



ORIENTAÇÕES EM TODO CANTEIRO DE OBRA

E SE APARECEREM OS SINTOMAS?

Ligue para seu médico e fique em casa isolado ou busque a unidade básica de saúde mais próxima.

E SE EU TIVER O VÍRUS, MAS NÃO OS SINAIS OU SINTOMAS?

Também fique em casa. O ideal é ficar isolado num quarto, evitando contato com outras pessoas e também com os animais de estimação. Use máscara. Se possível, use um banheiro exclusivo. Um médico deve indicar que medicamentos tomar.

A DOENÇA

AFINAL, COMO É A COVID-19?

Em linhas gerais, ela causa uma infecção pulmonar. Nos casos brandos, porém, parece um resfriado comum ou uma gripe leve. Nos mais graves, a pessoa tem dificuldade para respirar, e o quadro pode evoluir para pneumonia e até falência múltipla de órgãos.

USAR MÁSCARA ADIANTIA?

A máscara cirúrgica vendida em farmácias serve apenas para quem está doente e quer evitar que outras pessoas sejam contaminadas. Ela não é eficiente, porém, para impedir que seu insetino seja infectado.

POSSO MELHORAR MINHA IMUNIDADE E EVITAR A DOENÇA?

Tudo se resume ao bom senso e à importância de se prevenir. A dieta é rica e com alimentação saudável, atividade física e sono de qualidade.

MEU BICHANHO PODE TRANSMITIR COVID-19?

NÃO Há evidências de transmissão.

O VÍRUS JÁ FOI DETECTADO EM CARNE?

NÃO Em nenhum momento há uma maior preocupação de uma maior contaminação da carne, além de serem alimentos frescos e congelados que são bem controlados e monitorados para evitar qualquer contaminação.

PRODUTOS IMPORTADOS DA CHINA PODEM TRANSMITIR O VÍRUS?

NÃO Há risco algum entre os cas, segundo o Ministério da Saúde.

VITAMINA C OU ÁGUA COM LIMÃO PREVINEM A INFECÇÃO?

NÃO Há evidências de que o consumo de vitamina C ou água com limão possa prevenir a infecção ou reduzir a gravidade dos sintomas.

ANIMAIS DE ESTIMAÇÃO

QUE CUIDADOS DEVO TER?

Se você tem um animal de estimação, evite contato com ele para protegê-lo.

FRASE

Se você tem um animal de estimação, evite contato com ele para protegê-lo.

NÃO SAIA DE CASA SE NÃO ESTIVER BEM. CASO OS SINAIS E SINTOMAS SE ADOREM, COMUNIQUE A SEU MÉDICO OU ALGUM POSTO DE SAÚDE

POSSO IR A ESTÁDIOS, SHOWS, CINEMAS, TEATROS, IGREJAS?

NÃO é recomendado para os que têm mais de 60 anos, alguma doença crônica, um sinal ou um sintoma de doença respiratória. Para os demais, vale a regra de manter certa distância de outras pessoas.

TEM ALGUM RISCO EM ANDAR DE TÁXI, METRÔ, TREM E ÔNIBUS?

Se não puder evitar o transporte coletivo, tente não ter contato com outras pessoas e redobre os cuidados com a higiene.

SINAIS E SINTOMAS

POSSO VIAJAR DE AVIÃO OU NAVIO?

O ideal é evitar. A viagem em geral é mais longa, e o risco de exposição, maior.

QUEM CORRE MAIS RISCO?

Pessoas acima de 60 anos e aquelas com doenças crônicas como diabetes e doença cardíaca coronariana.

HÁ RISCOS MAIORES PARA GRÁVIDAS?

Ainda não há dados específicos, mas elas passam por mudanças imunológicas que podem deixá-las mais vulneráveis.

CRIANÇAS CORREM RISCO?

Elas são tão vulneráveis quanto os adultos. Mas, pelo observado até agora, raramente adoeçam.

HIGIENIZAÇÃO DAS ÁREAS COMUNS

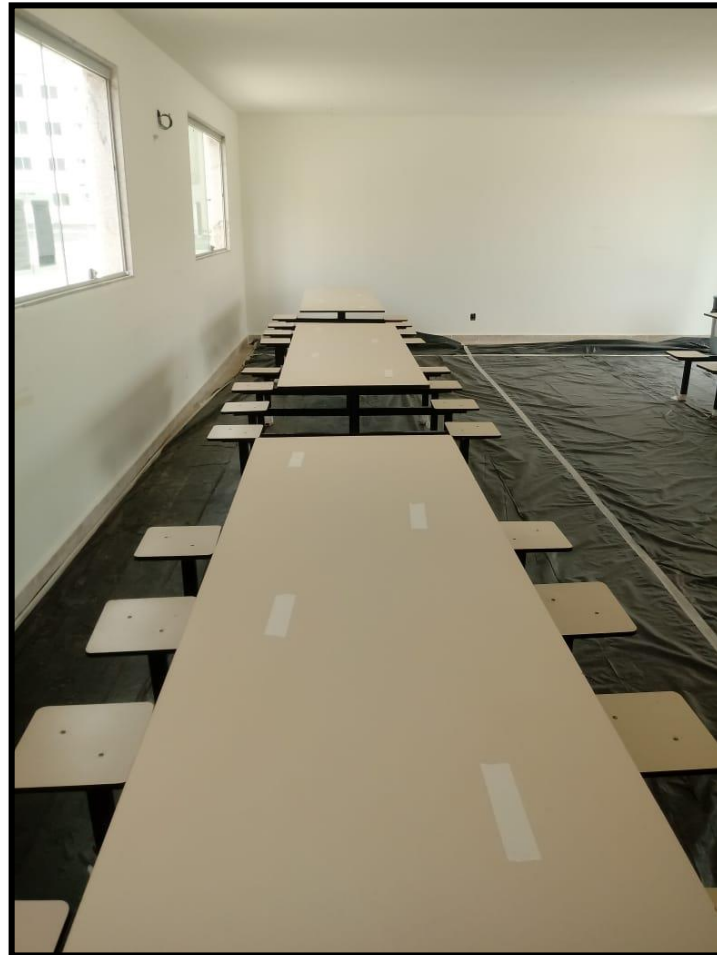


HORÁRIO DE ALMOÇO



O horário de almoço está sendo realizado em turnos alternados para evitar aglomeração no refeitório.

ASSENTOS MARCADOS COM DISTANCIAMENTO PARA EVITAR PROXIMIDADE NOS REFEITÓRIOS



USO DE COPOS DESCARTÁVEIS



DDSMSA



Os DDSMA's estão sendo realizados ao ar livre, com distância entre os funcionários e em parceria da Engenharia com a Segurança nos quais toda equipe de Engenharia está participando, inclusive o Coordenador de Obras, focando principalmente no tema de combate ao coronavírus.

MARCAÇÃO PARA DISTANCIAMENTO DOS COLABORADORES



Distanciamento entre os armários



Distanciamento para retirada de materiais no almoxarifado

MARCAÇÃO PARA DISTANCIAMENTO DOS COLABORADORES



Marcação do distanciamento de 1m para bater ponto



Distanciamento para trabalho na sala de kit de instaladora

TIME SANGUE VERDE



“Estou higienizando as áreas comuns da obra. Estamos vendo o esforço dos meninos com a higienização, acompanhados dos nossos Técnicos de Segurança. A gente torce para as pessoas terem consciência que essa doença não é brincadeira.”

Dona Val Gil de Souza

Auxiliar de Obras Parque Vila Safira

TIME SANGUE VERDE



“Chego cedo na obra, lavo minhas mãos, passo álcool em gel e na hora do almoço fico afastado dos meus colegas”.

Marcelo Nascimento Machado
Eletricista Parque Vila Safira

TIME SANGUE VERDE



“Além da saúde dos nossos colaboradores, o time do Espírito Santo está preocupado com a continuidade dos trabalhos, com a economia do país e também com o emprego dos nossos funcionários”.

Sérgio Gonçalves Furlan
Coordenador de Obras

FAÇA SUA PARTE:



Lave as mãos com água e sabão ou use álcool em gel.



Cubra o nariz e boca ao espirrar ou tossir.



Evite aglomerações se estiver doente.



Mantenha os ambientes bem ventilados.



Não compartilhe objetos pessoais.

REGIONAL ES

MRV:

**JUNTOS NO COMBATE
AO CORONAVÍRUS**





Mais que uma nova casa,
um novo mundo

